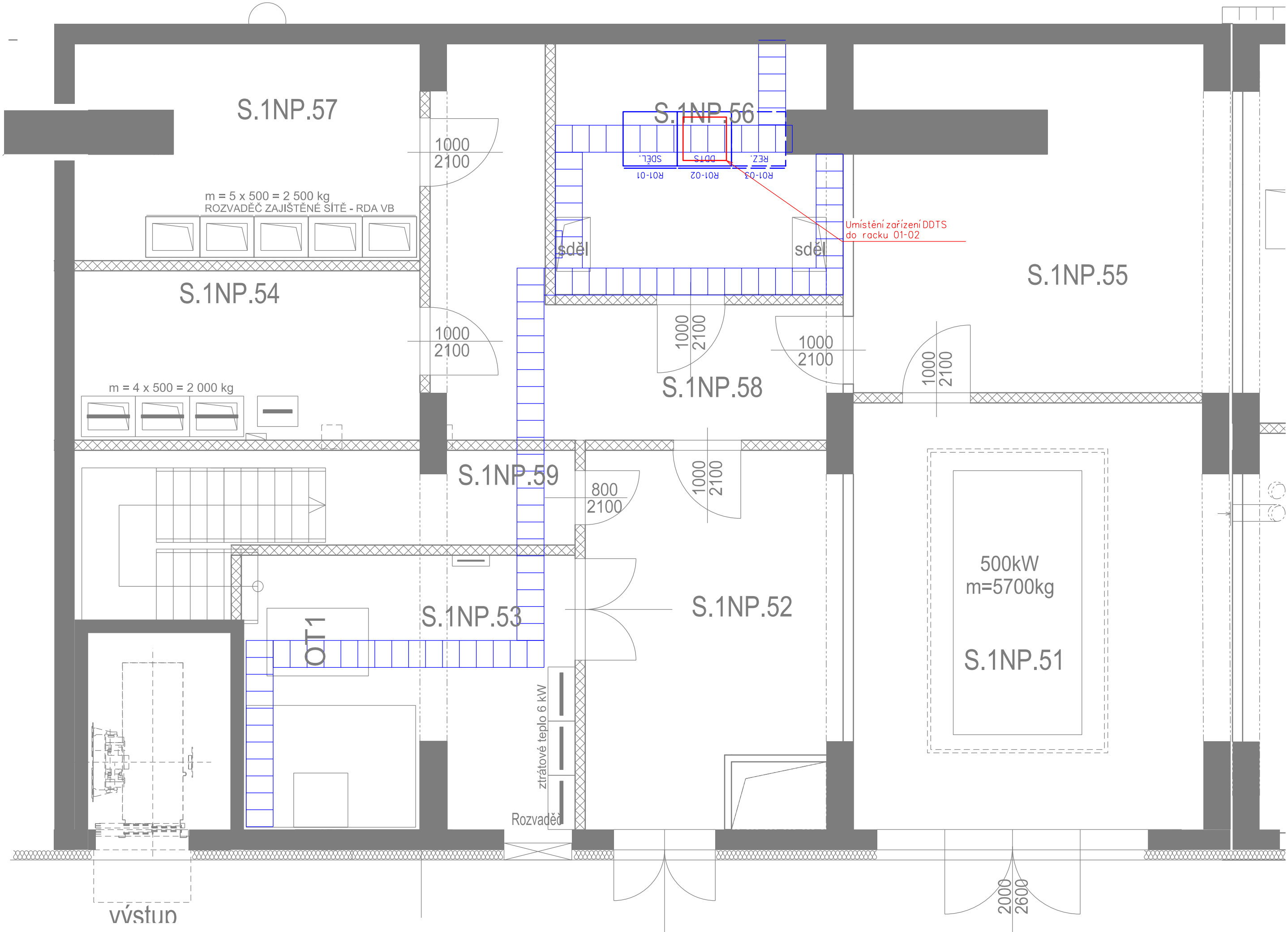


VÝSTAVBA LÁVKY V ŽST PRAHA-SMÍCHOV

DISPOZICE - VÝPRAVNÍ BUDOVA, SEVERNÍ KŘÍDLO
ŽST PRAHA-SMÍCHOV
- MĚRITKO 1:50
- 1.NP



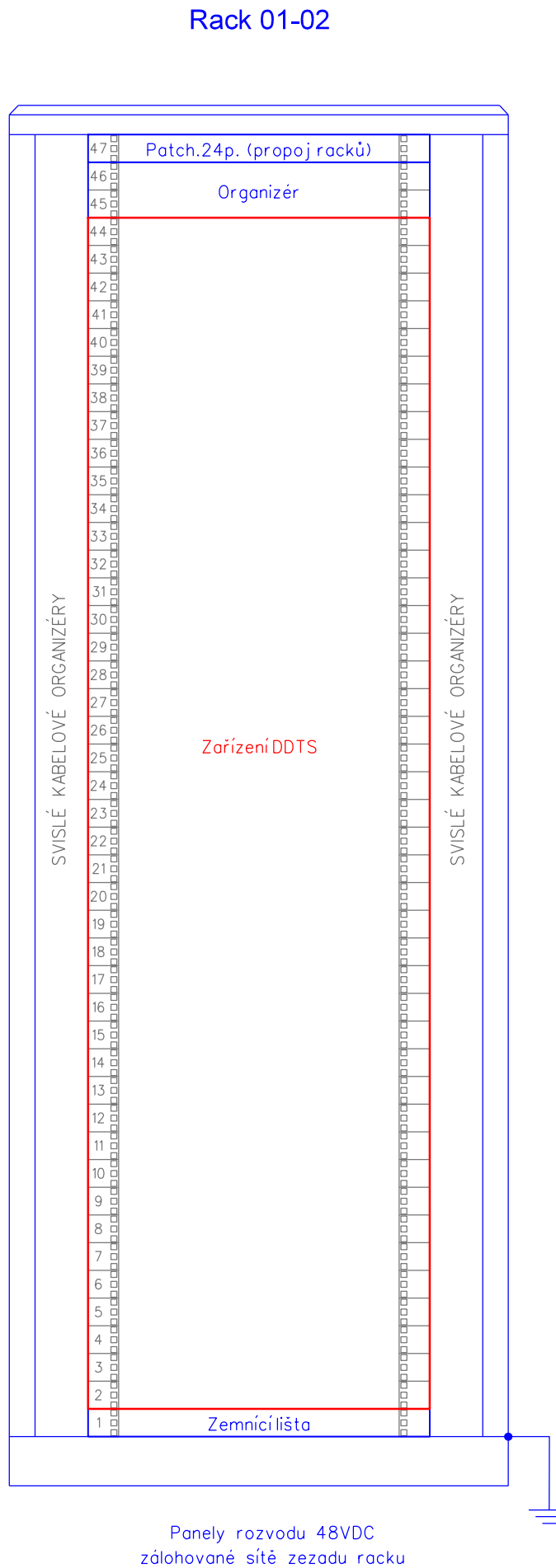
ŽST PRAHA-SMÍCHOV
VB - SEVERNÍ KŘÍDLO, 2. ETAPA - 1.NP



VYSVĚTLIVKY:

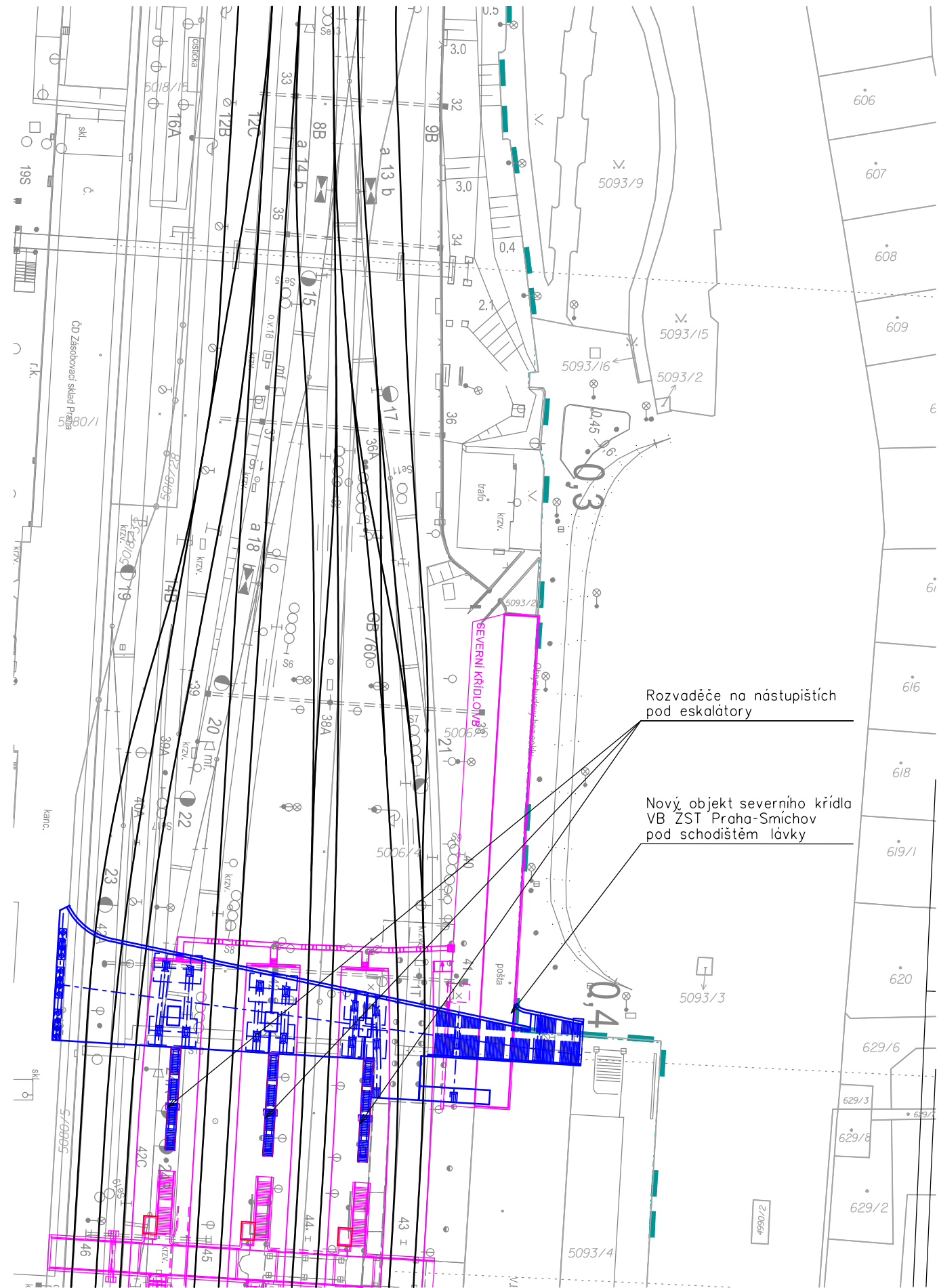
- řešeno v rámci tohoto PS
- řešeno v jiném PS/SO stavby
- přemístění nebo demontáže v rámci tohoto PS
- stávající zařízení
- sdělovací kabeláž DOTS
- napájecí kabeláž DOTS
- čidlo vlhkosti a teploty DOTS

POHLED NA SDĚLOVACÍ ROZVADĚČE 1:10



PŘEHLEDOVÁ MAPA 1:1000

— Hranice stávajícího drážního pozemku
Objekt se nachází v: Smíchov [729051]
Katastrální území: 5006/1 (č. p. 279) a 5006/5
Pozemek:



| | | | | |
|---------|-----------|--------------------------------|-------------------|--------|
| Revize: | Datum: | Popis: | Podpis: | Datum: |
| P01 | 3.10.2021 | Dokumentace PDPS k připomínkám | Ing. Martin Štrof | |
| | | | | |
| | | | | |

| | | |
|-----------------------|-------------------------------------|---|
| Stavebník / investor: | Správa železnic, státní organizace |  |
| Adresa: | Dlažďená 1003/7, 110 00 Praha 1 | |
| Zástupce investora: | Stavební správa západ | |
| Adresa: | Sokolovská 278/1955, 190 00 Praha 9 | |

| | | |
|------------------|--|---|
| Zhotovitel díla: | SUDOP PRAHA a.s. |  |
| Adresa: | Olšanská 1a, 130 00 Praha 3 | |
| Kontakt: | T: +420 605 229 020 E: praha@sudop.cz | |

| | | |
|-----------------------------|--|---|
| Zhotovitel části / objektu: | SUDOP PRAHA a.s. |  |
| Adresa: | Olšanská 1a, 130 00 Praha 3 | |
| Kontakt: | T: +420 605 229 020 E: praha@sudop.cz | |

| | | | |
|--------------------------|--------------------|--------------|-------------------|
| Hlavní projektant (HIP): | Ing. Tomáš Marínek | Specialista: | Ing. Martin Štrof |
|--------------------------|--------------------|--------------|-------------------|

| | | | |
|---------------------------|---------------------------------------|---------------------------|---------------------------|
| Název stavby / akce: | VÝSTAVBA LÁVKY V ŽST. PRAHA - SMÍCHOV | Označení (S-kód): | S631700316 |
| | | Zakázka: | 20-303.209 |
| Název části: | Železniční sdělovací zařízení | Označení části: | D.1.2.10 |
| Název objektu: | Lávka v ŽST Praha-Smíchov, DOTS ŽDC | Číslo objektu / komplexu: | PS 30-02-02 |
| Název přílohy: | Dispoziční výkresy | Číslo přílohy: | 2 . 301 |
| Název díla části přílohy: | Výpravní budova, severní křídlo, 1.NP | | |
| Odpovědný projektant: | Zpracovatel přílohy: | Měřítko: | 1:50 |
| Ing. Ondřej Krupička | Ing. Ondřej Krupička | Formáty: | 10xA4 |
| Kraj: | Katastrální území: | TUDU: | Smluvní datum zpracování: |
| HL. město Praha | Smíchov | viz textová část | 12/2021 |
| S- kód | Stupeň dokumentace | Číslo | Ověřeno |
| S 6 3 1 7 0 0 3 1 6 | P D P S | D 1 2 1 0 | P S 3 0 0 2 0 2 |
| | | | X X |
| | | | 2 |
| | | | 3 0 1 |
| | | | P 0 1 |

DOKUMENT LZE UŽÍVAT POJZE VE BÝVALU PŘEBLÍSNĚ BILDOVÝ O KLO, ŽADNA JEHO ČÁST NEMUŽE BYT OLE ŽAKONA C.121/2000 SL, KOPÍROVÁNA NEBO JINÝM ZPŮSOBEM ROZŠÍŘOVÁNA. BEZ SOUHLASU SUDOP PRAHA A.S.